

Estudi 2013 de la inversió publicitària a Catalunya



Associació Empresarial de Publicitat
Gremi des de 1926



MEDIA **HOT** LINE

Amb el suport de :  **Generalitat
de Catalunya**

Barcelona, 6 de Febrer 2014

- 1** Metodologia de treball
- 2** Inversió publicitària anunciants amb seu a Catalunya
- 3** Inversió publicitària dels mitjans catalans
- 4** Inversió publicitària que arriba a Catalunya
- 5** Inversió publicitària de l'administració pública catalana

- **Base de dades primària per a la realització de l'anàlisi**
 - Font de dades i tractament de dades Arce Media
- **Paràmetres per a l'estimació de la inversió publicitària real**
 - Ponderacions trimestrals
 - Ponderacions per suport i medi d'inversió publicitària
 - Ponderacions anuals per sector publicitari
- **Fonts de contrast de la informació**
 - Observatori de la ràdio a Catalunya
 - Observatori de la AEDE
 - Estudi de la premsa comarcal i local a Catalunya de l'ACPC
 - Comptes de resultats dels diferents mitjans catalans
- **Direcció i presentació de l'estudi**
 - Media Hotline

Oferta de mitjans a Catalunya .

- Més de 40 canals de televisió entre televisió autonòmica pública i privada, televisions locals d'interès publicitari
- Més de 180 diaris entre pagament, gratuïts, informació general, esportius, comarcals de proximitat i edicions de diaris estatals
- Més de 140 revistes, moltes d'elles editades en català, de diferents periodicitats
- Més de 80 cadenes i emissores de ràdio
- A més de publicitat exterior, cinema, Internet ...

Quatre nivells d'anàlisi

- **Inversió publicitària dels anunciants amb seu a Catalunya**
 - Serveix per a conèixer la inversió publicitària dels nostres anunciants, tant el que inverteixen dintre de Catalunya com fora d'ella
 - Permet dimensionar el mercat pensant en el volum de negoci de les agències de publicitat i les agències de mitjans
- **Inversió publicitària dels mitjans catalans**
 - Serveix per a dimensionar la inversió publicitària que reben els mitjans catalans dels anunciants catalans i de fora de Catalunya
 - Anàlisi que permet interpretar l'estructura de la inversió publicitària dels mitjans de comunicació a Catalunya
- **Inversió publicitària que arriba a Catalunya**
 - És la suma de la inversió publicitària que reben els mitjans catalans, més la part corresponent de la inversió publicitària estatal en funció de l'audiència a Catalunya de cada suport publicitari
 - Serveix per a conèixer el pes específic de la inversió publicitària a Catalunya enfront del conjunt de l'estat i la seva relació amb indicadors macroeconòmics
- **Inversió publicitària de les Administracions públiques**
 - Inversió publicitària realitzada per les distintes administracions públiques amb focus específic a Catalunya

1 Metodologia de treball

2 Inversió publicitària anunciants amb seu a Catalunya

3 Inversió publicitària dels mitjans catalans

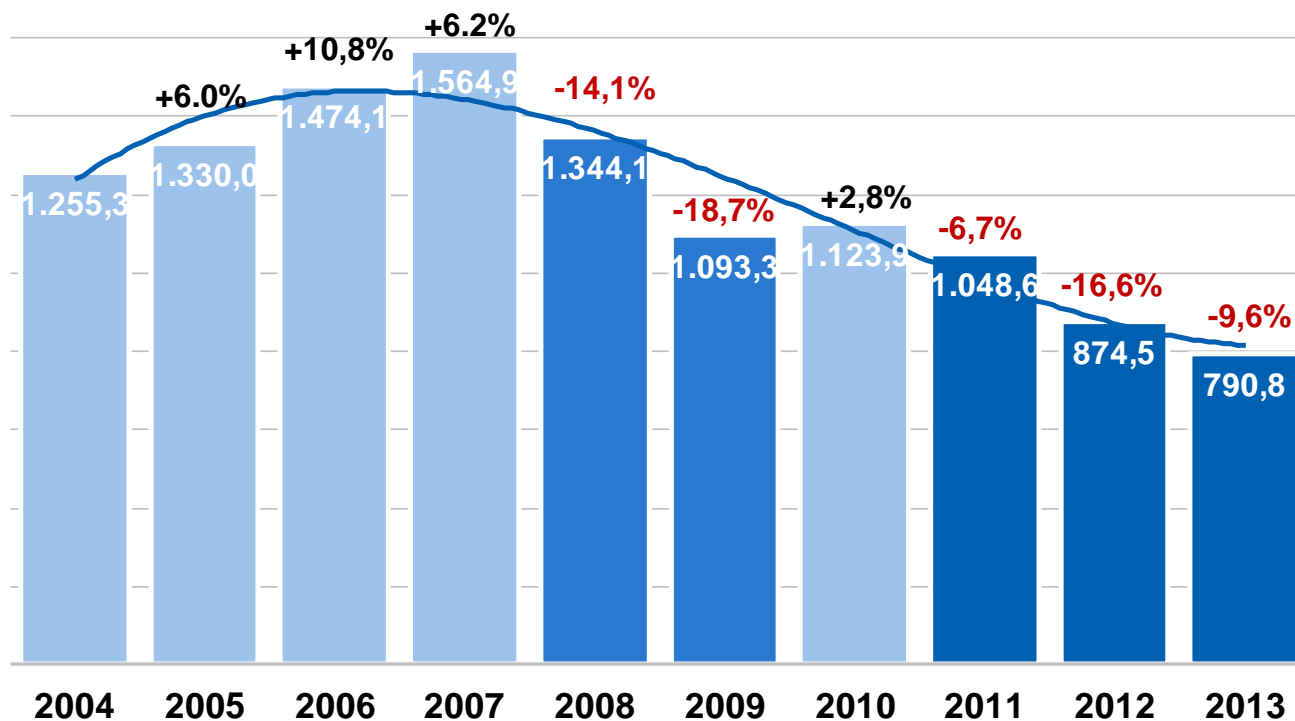
4 Inversió publicitària que arriba a Catalunya

5 Inversió publicitària de l'administració pública catalana

Duran l'any 2013 el mercat publicitari torna a caure, en concret un -9,6%

Des del començament de la crisi econòmica a l'any 2008 el mercat publicitari ha perdut 773,3 mill € que representa un -49,4%

Evolució i creixement de la inversió publicitària dels anunciants amb seu a Catalunya

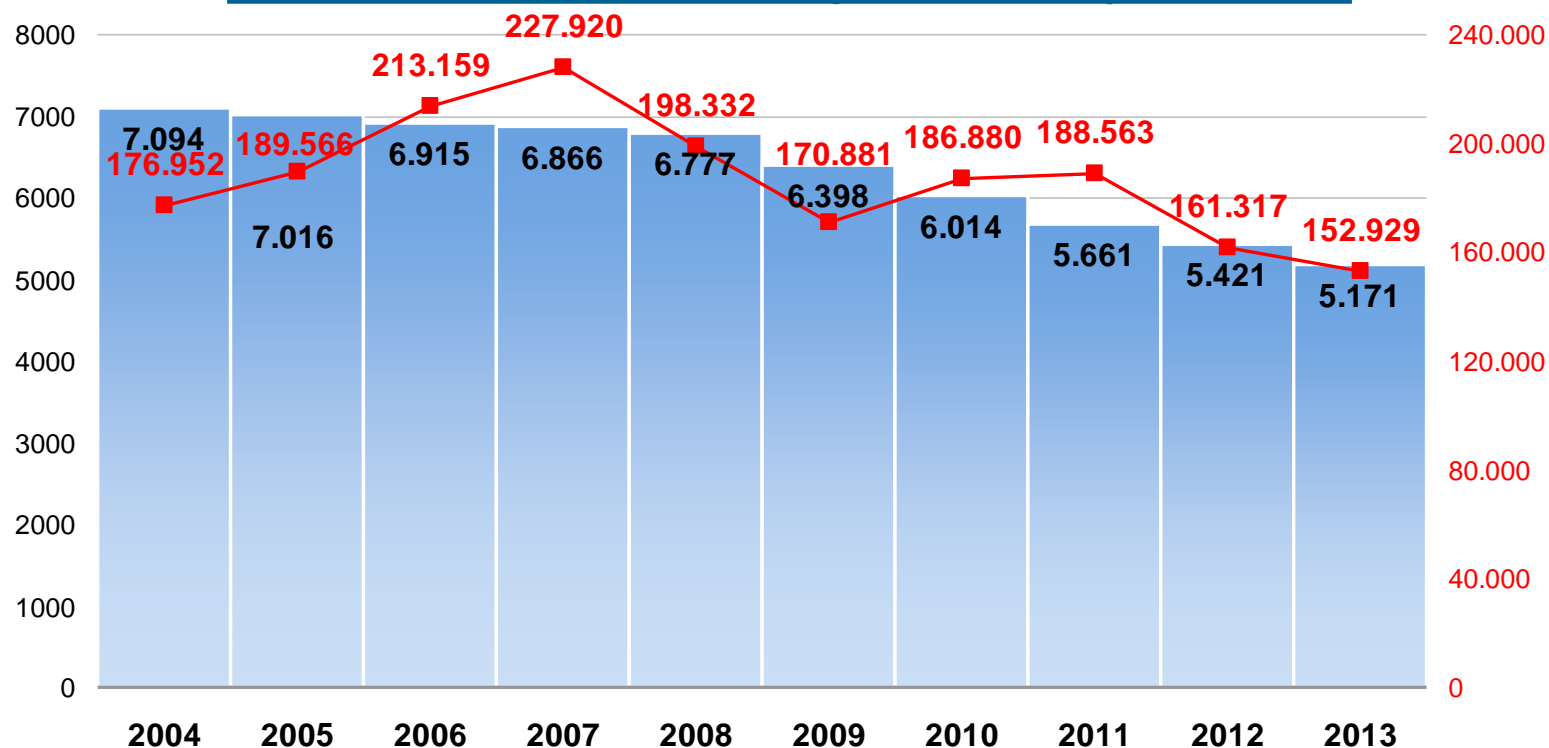


En millions €

El parc del nombre d'anunciants segueix caient, en sis anys s'han perdut al voltant de 1.800 anunciants.

En el darrer any el parc ha caigut un 4,6%, i la mitjana d'inversió per anunciament ha caigut un 5,2%

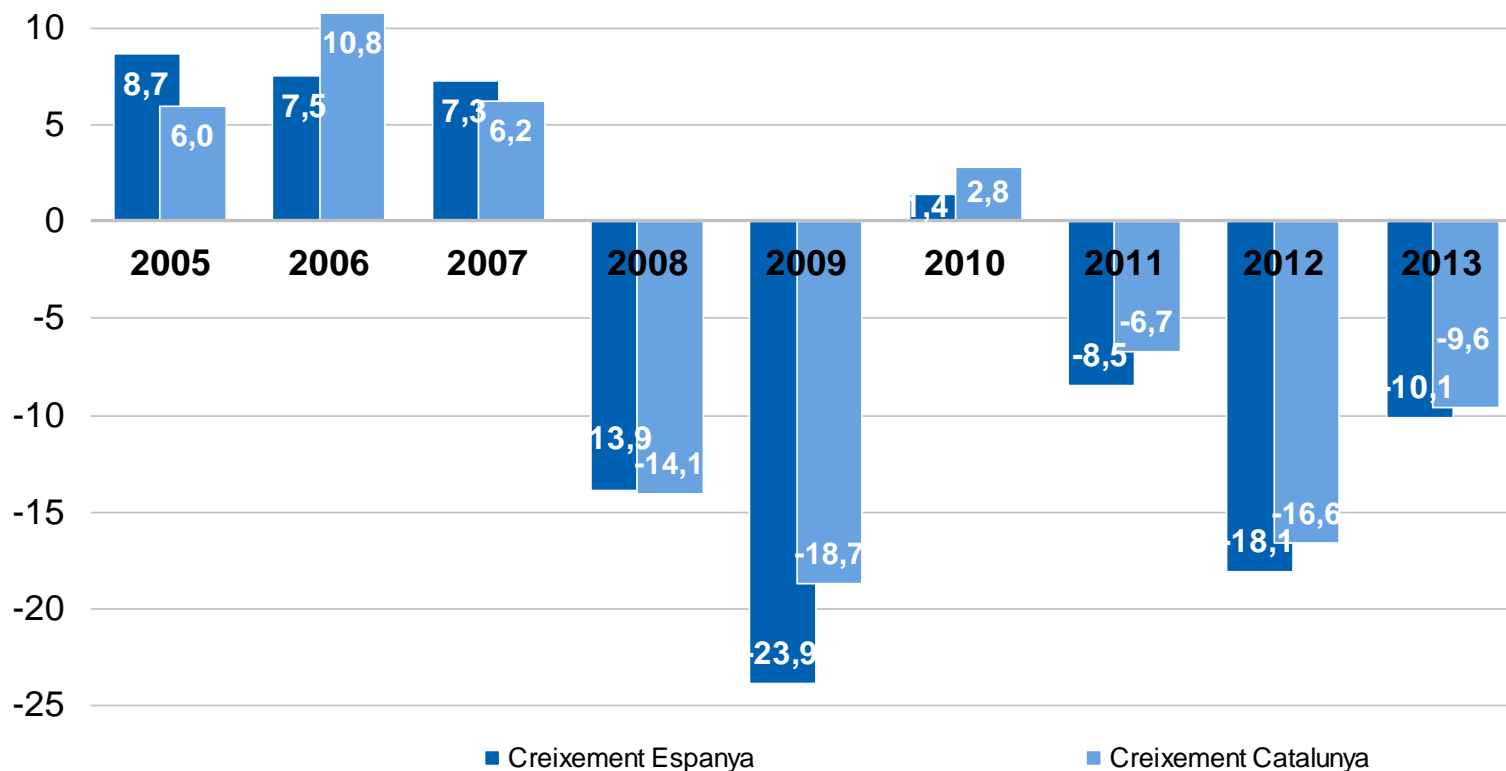
Evolució del N° Anunciants i la mitjana d'inversió per anunciament





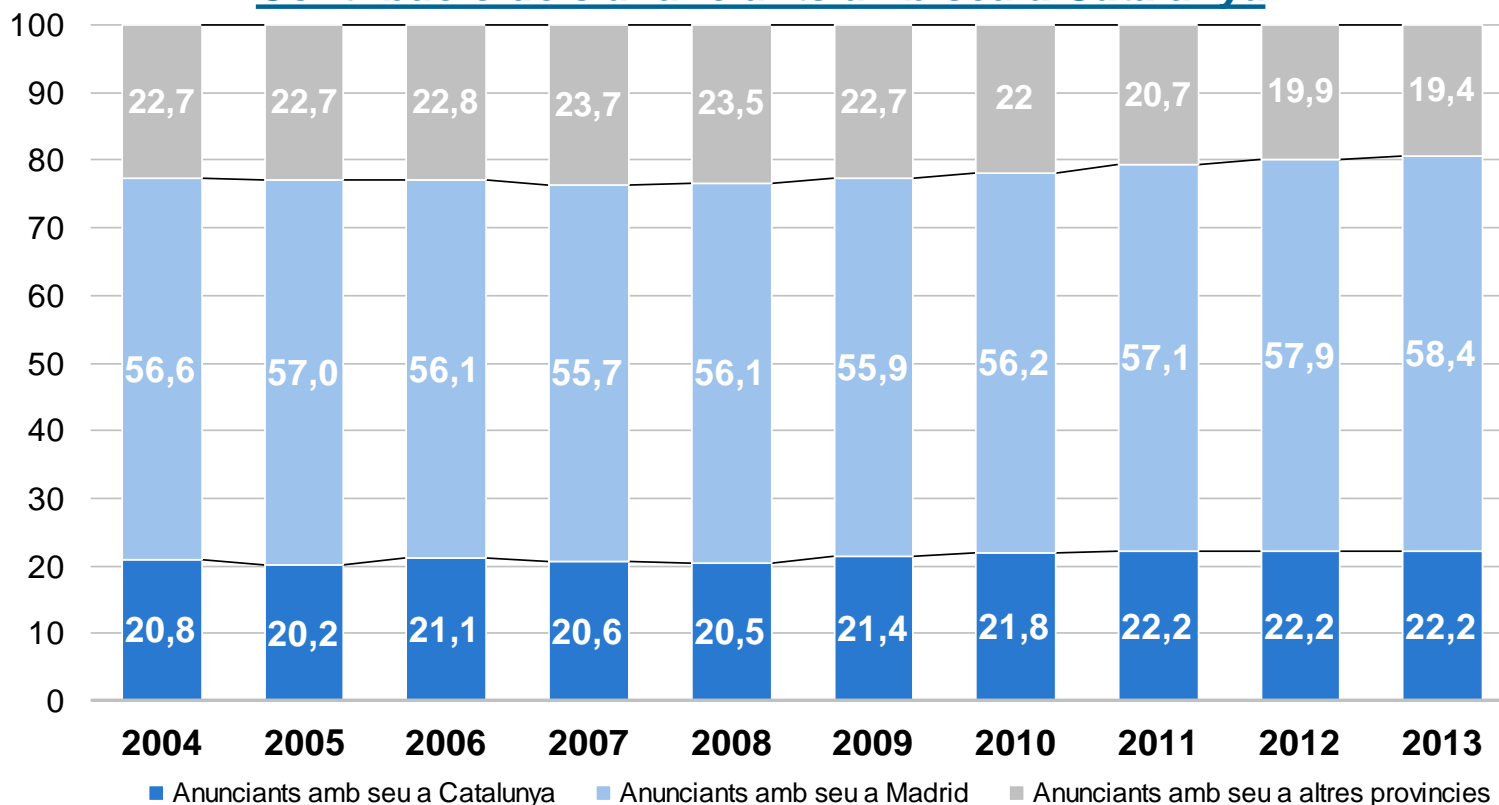
la inversió publicitària dels anunciants amb seu a Catalunya cau menys que la mitjana nacional

Creixement de la inversió publicitària: Anunciants amb seu a Catalunya enfront Espanya



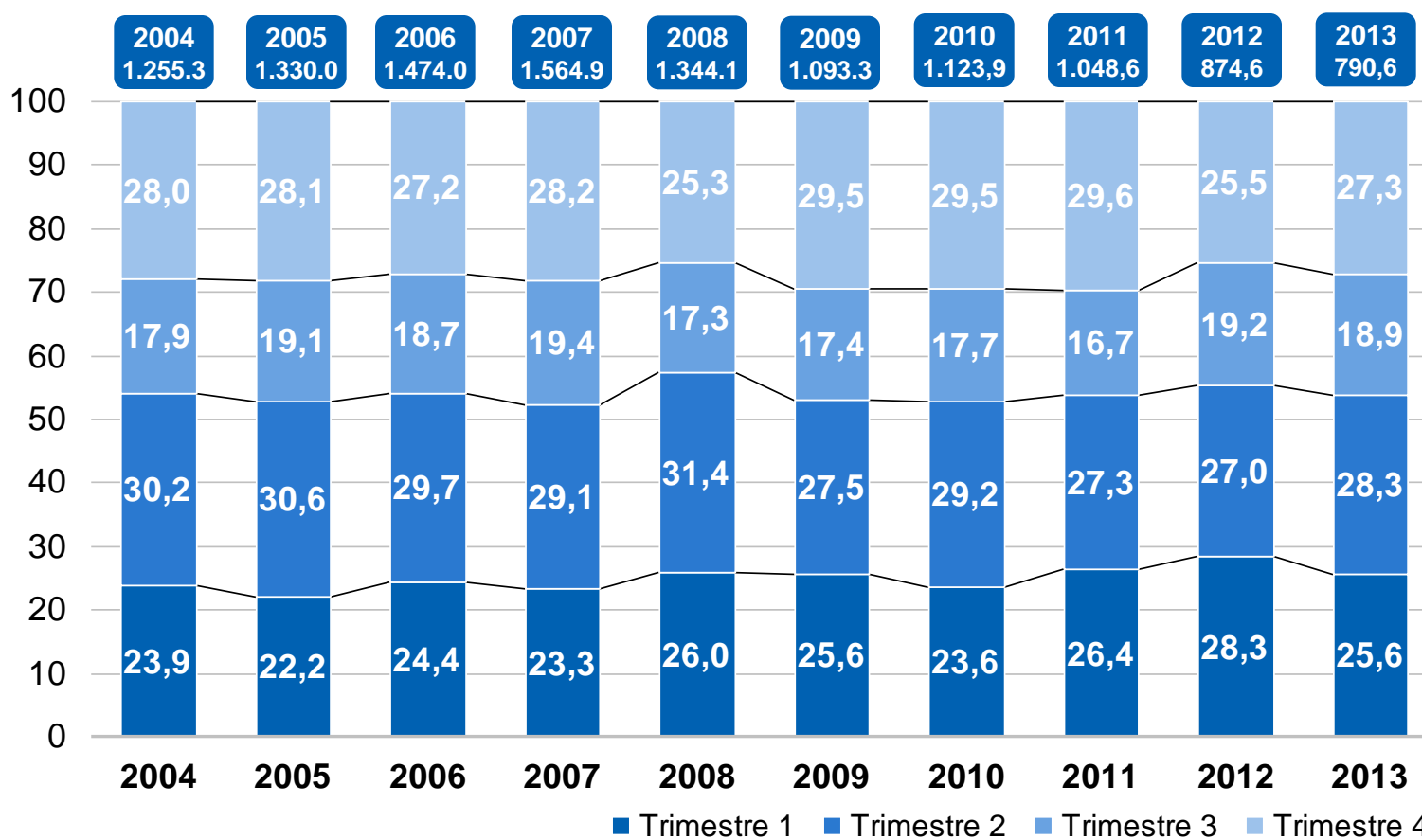
La participació en la inversió publicitària dels anunciants amb seu a Catalunya es troba al voltant del 22%, en els darrers anys ha augmentat 2 punts la seva participació

Participació de la inversió publicitària, Contribució dels anunciants amb seu a Catalunya





Participació de la inversió publicitària per Trimestres dels anunciants amb seu a Catalunya



En millions €

Tots els mitjans redueixen la seva inversió publicitària

Prensa i Revistes perden participació de mercat

Televisió i Internet augmenten la seva participació

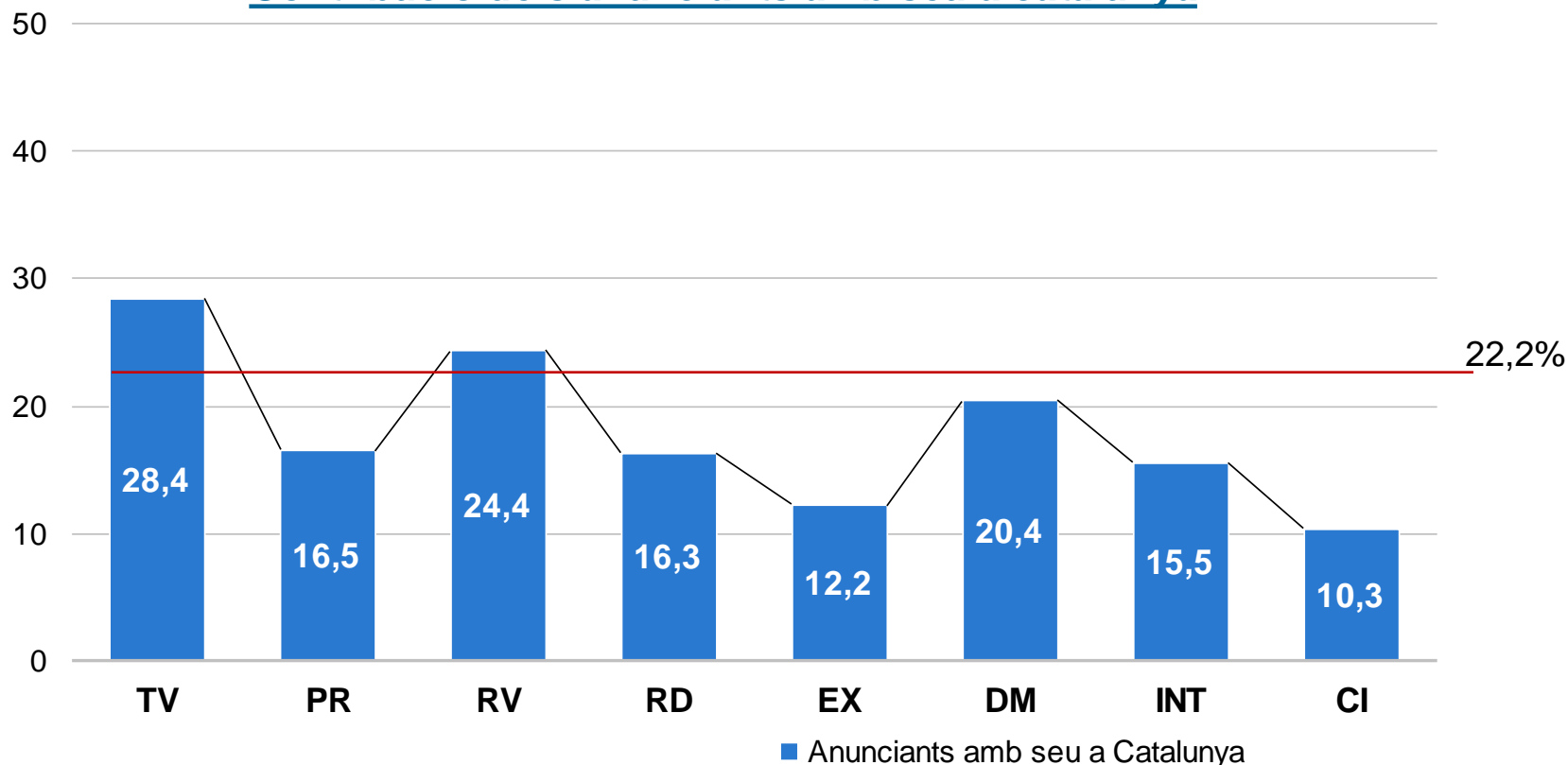
Creixement de la inversió publicitària 2012/2013

	2012	2013	% Cre. 13/12	Quota		Diferen Quota
				2013	2012	
Televisió	514,3	472,2	-8,2	58,8	59,7	0,9
Prensa	123,6	103,0	-16,7	14,1	13,0	-1,1
Revistes	69,9	57,1	-18,3	8,0	7,2	-0,8
Ràdio	58,5	54,1	-7,5	6,7	6,8	0,2
Exterior	33,5	33,1	-1,2	3,8	4,2	0,4
Dominicals	11,8	10,1	-14,4	1,3	1,3	-0,1
Internet	61,0	59,4	-2,6	7,0	7,5	0,5
Cinema	1,9	1,8	-5,3	0,2	0,2	0,0
<u>TOTAL</u>	<u>874,5</u>	<u>790,8</u>	<u>-9,6</u>	<u>100,0</u>	<u>100,0</u>	

En millions €

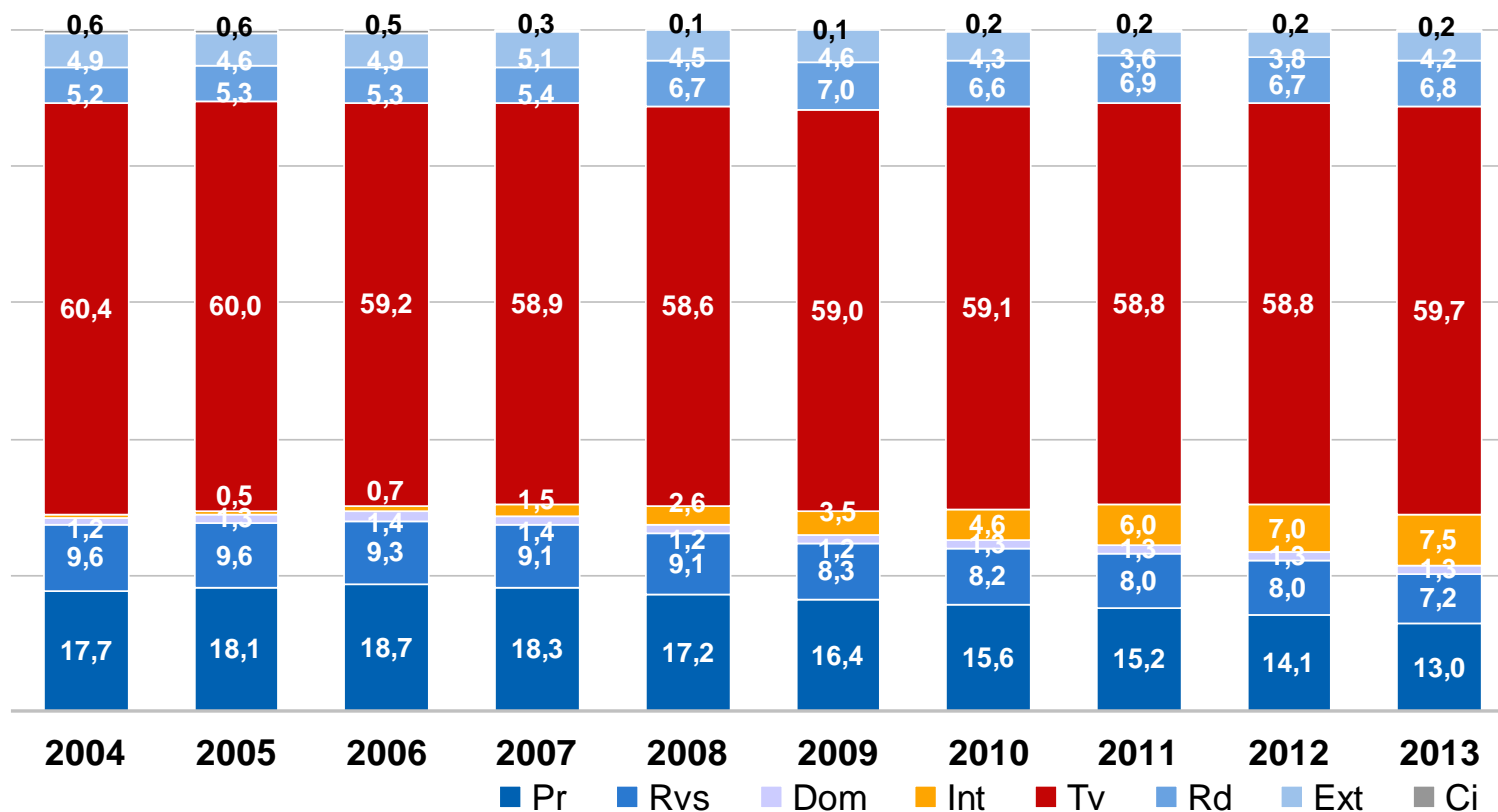
Televisió i revistes són els mitjans que més participació tenen dintre de les inversions publicitàries de cada mitja del conjunt d'Espanya

Participació de la inversió publicitària per mitjans, Contribució dels anunciants amb seu a catalunya



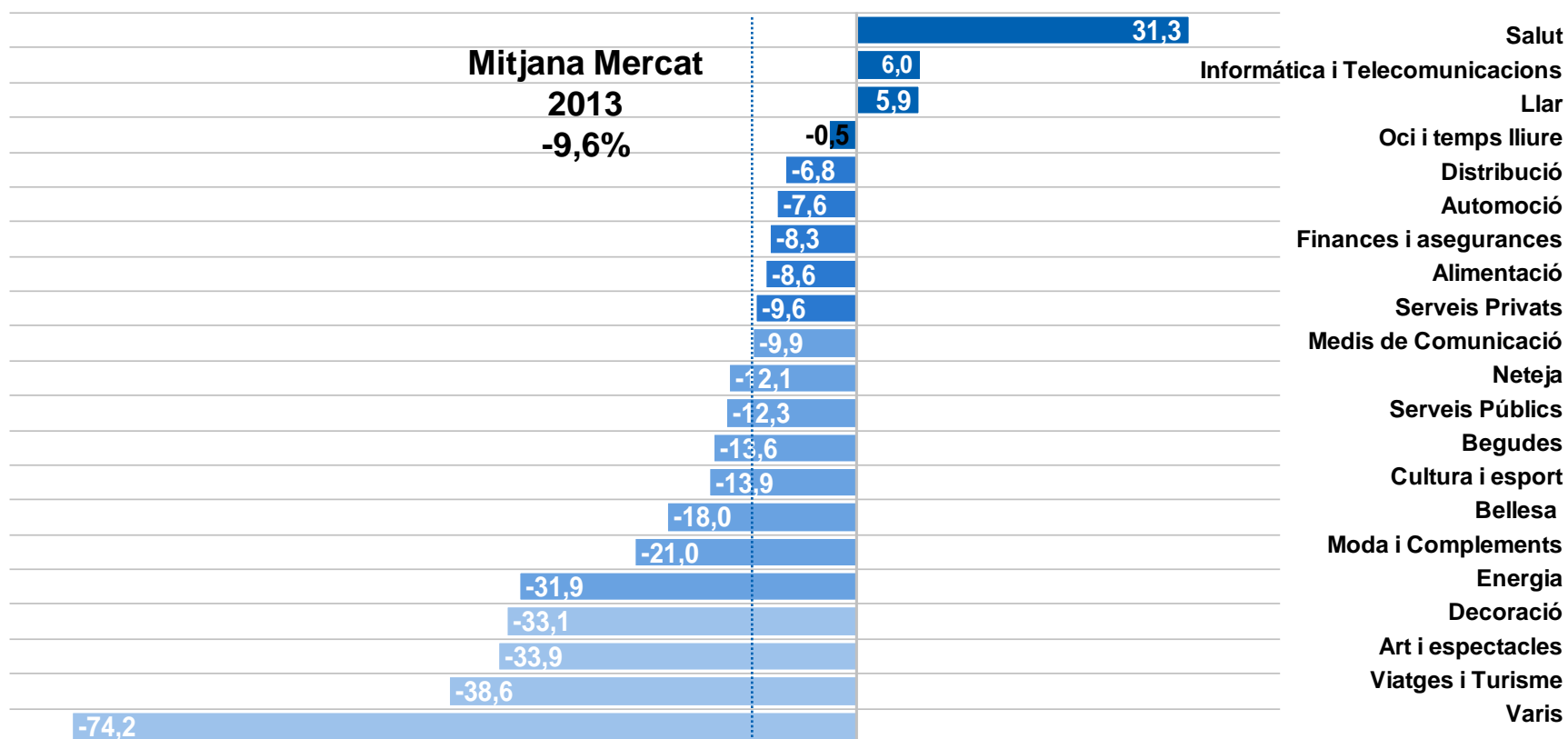


Evolució de la participació per mitjans de la inversió publicitària dels anunciants amb seu a Catalunya



Només 3 sectors augmenten la inversió publicitària. El sector salut creix més del 30%

Creixement Inversió Publicitària per sectors: 2013/2012 dels anunciants amb seu a Catalunya



El 84% de la inversió publicitària dels anunciants amb seu a catalunya es realitza en suports publicitaris de fora de Catalunya

Inversió publicitària realitzada dintre i fora de Catalunya per anunciants amb seu a Catalunya

	2005	2006	2007	2008	2009	2010	2011	2012	2013	Variació %		
										13/05	13/07	13/12
Mitjans catalans	254,4	279,7	271,9	226,4	201,0	195,9	156,9	123,1	124,1	-51,2	-54,4	0,8
Mitjans Fora Catalunya	1.075,6	1.194,3	1.293,0	1.117,7	892,3	928,0	891,7	751,4	666,7	-38,0	-48,4	-11,3
%Mitjans catalans	19,1	19,0	17,4	16,8	18,4	17,4	15,0	14,1	15,7			
%Mitjans Fora Catalunya	80,9	81,0	82,6	83,2	81,6	82,6	85,0	85,9	84,3			

En millions €

La inversió publicitària dels anunciants amb seu a Barcelona representa més del 96% de la inversió

Inversió publicitària per províncies dels anunciants amb seu a Catalunya

	2005	2006	2007	2008	2009	2010	2011	2012	2013	Creixement		
										13/05	13/07	13/12
Barcelona	1.284,9	1.427,9	1.503,8	1.295,5	1.052,1	1.084,9	1.014,0	843,0	777,7	-39,5	-48,3	-7,7
Girona	12,1	11,0	16,9	13,0	11,0	9,5	7,3	6,2	5,6	-53,7	-66,9	-9,7
Lleida	8,5	8,0	9,3	7,1	6,2	6,5	5,2	4,5	4,1	-51,8	-55,9	-8,9
Tarragona	24,5	27,1	33,9	28,4	24,0	23,0	22,1	20,8	19,4	-20,8	-42,8	-6,7
%Barcelona	96,6	96,9	96,2	96,4	96,2	96,5	96,4	96,4	96,4			
%Girona	0,9	0,7	1,1	1,0	1,0	0,8	0,7	0,7	0,7			
%Lleida	0,6	0,5	0,6	0,5	0,6	0,6	0,5	0,5	0,5			
%Tarragona	1,8	1,8	2,2	2,1	2,2	2,0	2,4	2,4	2,4			

En millions €

Ranking Top 20 Anunciants

20 anunciants representen el 50,2% de la Inversió

	2012	2013	% Crec
<i>Volkswagen-Audi</i>	52,2	56,0	7,3
<i>Reckitt Benckiser</i>	47,3	48,0	1,5
<i>Danone</i>	49,2	44,3	-10,0
<i>Nestle</i>	35,9	34,8	-3,1
<i>Nutrexpa</i>	20,2	17,6	-12,9
<i>A.Puig</i>	28,9	17,6	-39,1
<i>La Caixa</i>	16,0	16,7	4,4
<i>Unilever</i>	29,1	31,5	8,2
<i>Henkel</i>	23,1	18,5	-19,9
<i>Ferrero Bombones</i>	18,0	12,7	-29,4
<i>Bco.Sabadell</i>	13,0	12,0	-7,7
<i>Lidl</i>	9,1	11,3	24,2
<i>Nissan</i>	17,1	11,1	-35,1
<i>Media Markt</i>	13,4	10,7	-20,1
<i>Coty Astor</i>	13,9	10,5	-24,5
<i>Cofidis</i>	6,2	9,8	58,1
<i>Sony España</i>	7,9	8,7	10,1
<i>Lab. Boehringer</i>	7,5	8,7	16,0
<i>Gas Natural</i>	12,3	8,4	-31,7
<i>Cervecerias Damm</i>	8,1	8,1	0,0
TOTAL TOP 20	428,4	397,0	-7,3

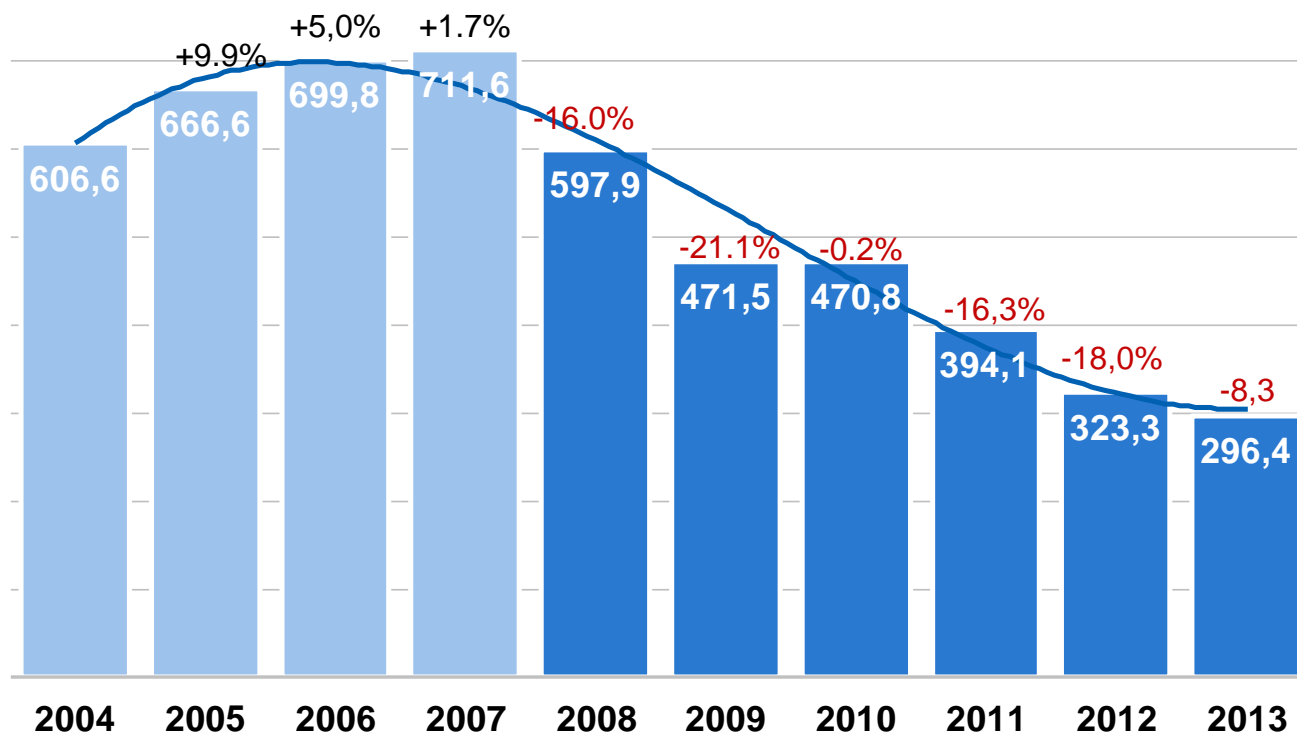
En millions €

- 1 Metodologia de treball
- 2 Inversió publicitària anunciants amb seu a Catalunya
- 3 Inversió publicitària dels mitjans catalans
- 4 Inversió publicitària que arriba a Catalunya
- 5 Inversió publicitària de l'administració pública catalana

La inversió publicitària del conjunt dels mitjans catalans segueix caient per sisè any consecutiu.

En els darrers sis anys d'inversió als mitjans de comunicació catalans la publicitat s'ha reduït un 59%

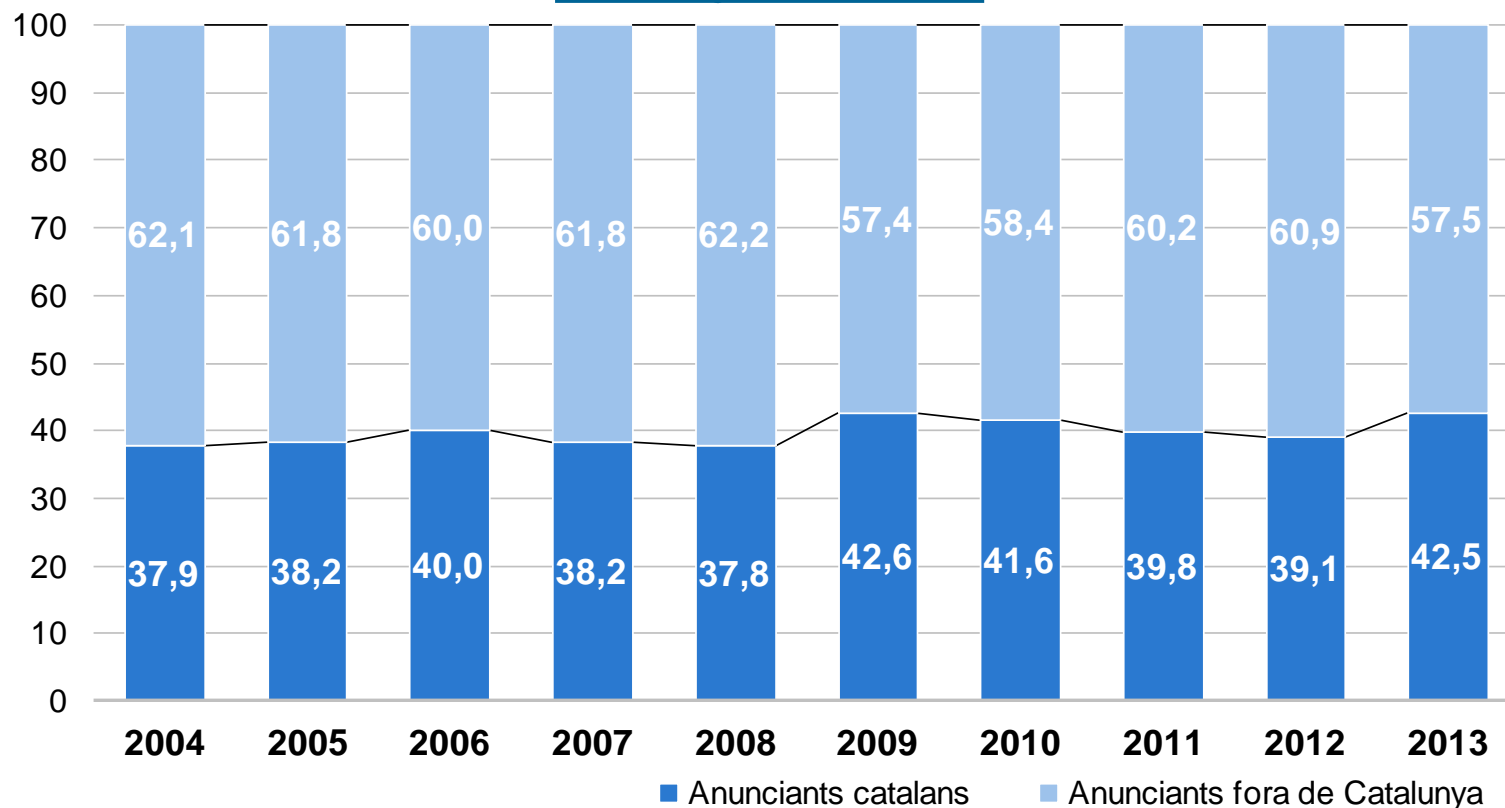
Evolució de la Inversió publicitària dels mitjans Catalans



En millions €

La inversió publicitària dels mitjans catalans que arriba d'anunciants amb seu a Catalunya ha cescut en el darrer any més de tres punts de participació

Distribució de la inversió publicitària per tipologies d'anunciant dels mitjans catalans



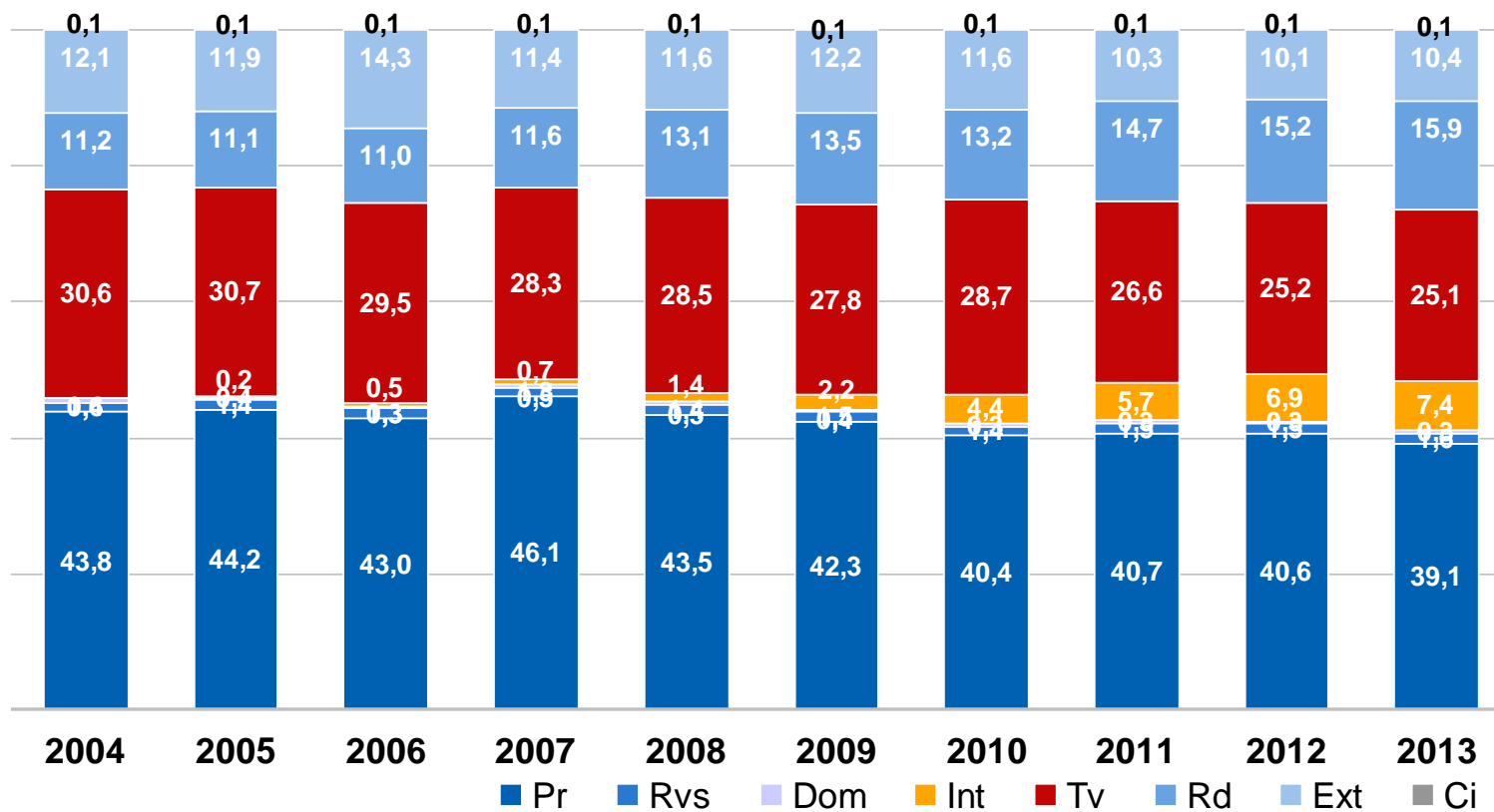
Televisió i premsa perden participació Internet i Ràdio son els mitjans que més participació guanyen

Creixement de la inversió publicitària 2013/2012

			% Crec. 13/12	Quota		Diferen Quota
	2012	2013		2012	2013	
Televisió	81,5	74,5	-8,6	25,2	25,1	-0,1
Premsa	131,3	115,9	-11,7	40,6	39,1	-1,5
Revistes	5,0	4,8	-4,0	1,5	1,6	0,1
Ràdio	49,0	47,1	-3,9	15,2	15,9	0,7
Exterior	32,8	30,9	-5,8	10,1	10,4	0,3
Dominicals	1,0	1,0	0,0	0,3	0,3	0,0
Internet	22,4	21,9	-2,2	6,9	7,4	0,5
Cinema	0,3	0,3	0,0	0,1	0,1	0,0
<u>TOTAL</u>	<u>323,3</u>	<u>296,4</u>	<u>-8,3</u>	<u>100,0</u>	<u>100,0</u>	

En millions €

Evolució de la participació de la inversió publicitària per mitjans catalans



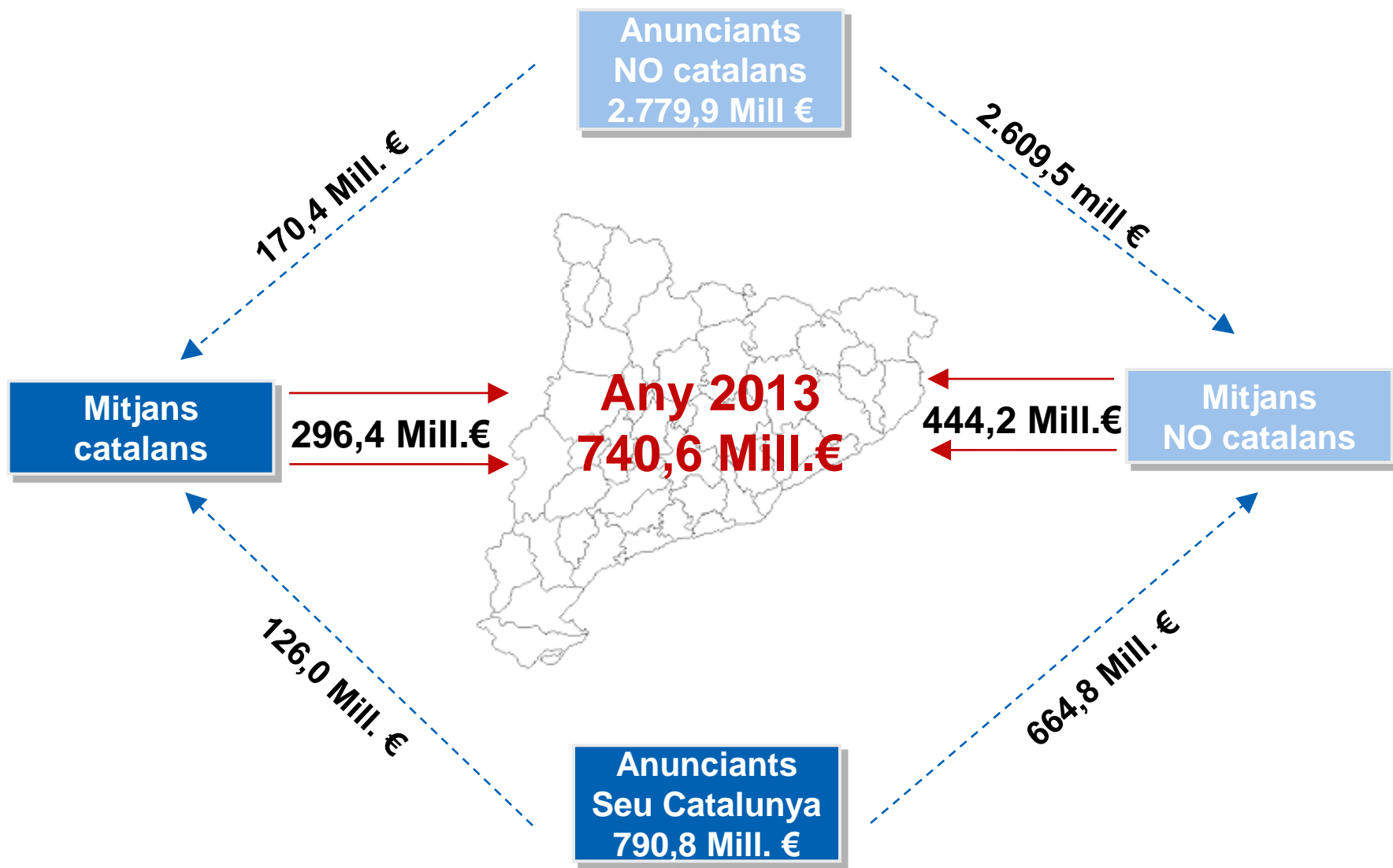
* No inclou internet per no tenir àmbit específic

- 1 Metodologia de treball
- 2 Inversió publicitària anunciants amb seu a Catalunya
- 3 Inversió publicitària dels mitjans catalans
- 4 Inversió publicitària que arriba a Catalunya
- 5 Inversió publicitària de l'administració pública catalana

Inversió publicitària que arriba a Catalunya



Associació Empresarial de Publicitat
Gremi des de 1926



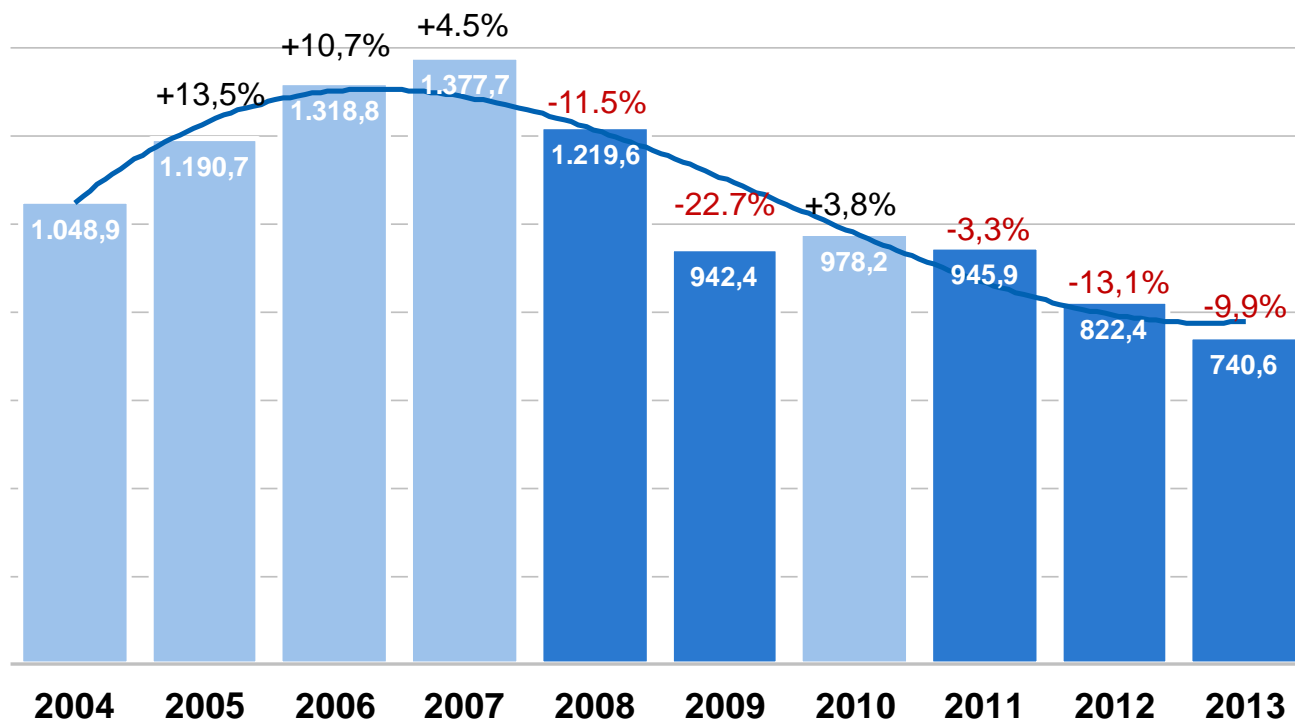
En millions €

Font: Arce Media, elaboració Media Hotline



La inversió publicitària que arriba a Catalunya disminueix un -9,9% en l'últim any

Evolució de la Inversió publicitària que arriba a Catalunya

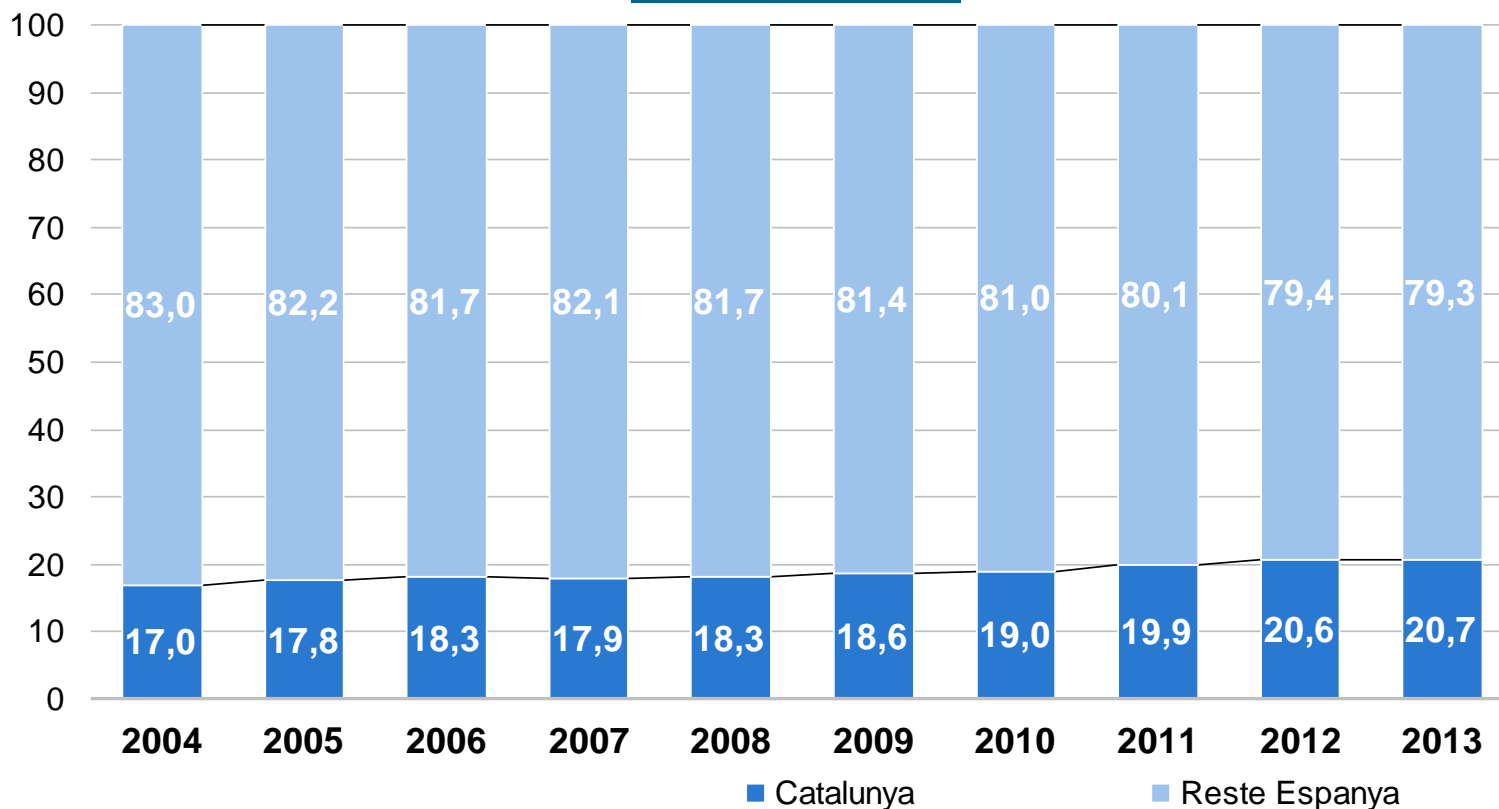


En millions €

La inversió publicitària que arriba a Catalunya representa el 20,7% del total

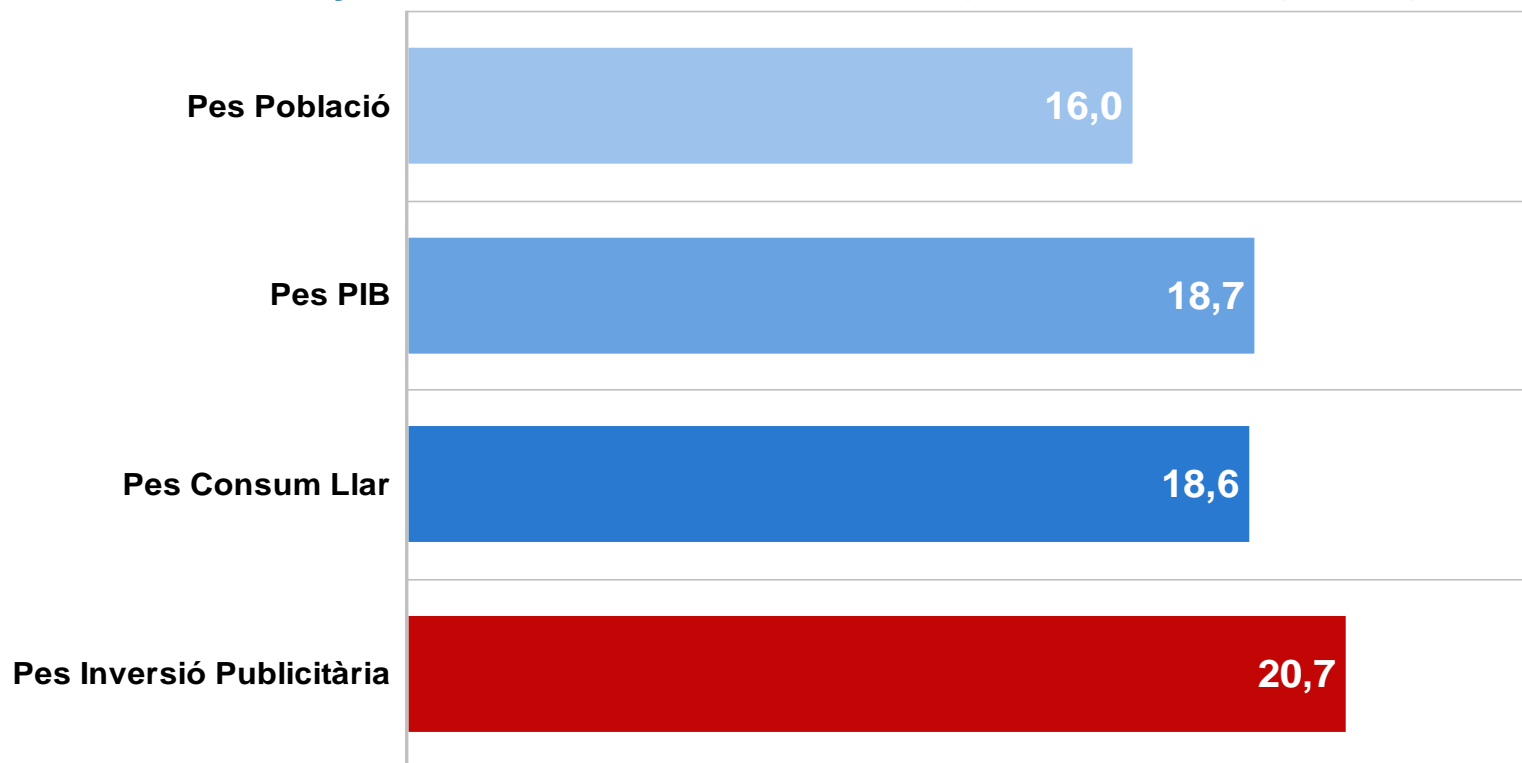
Aquesta participació s'està incrementant lleugerament en els últims cinc anys

Participació de la inversió publicitària que arriba a Catalunya S/ total Espanya



La inversió publicitària que arriba a Catalunya és:
sensiblement superior a la mitjana de la població, al pes del PIB i del consum a la llar

Comparança de la importància de catalunya sobre Espanya: Any 2013

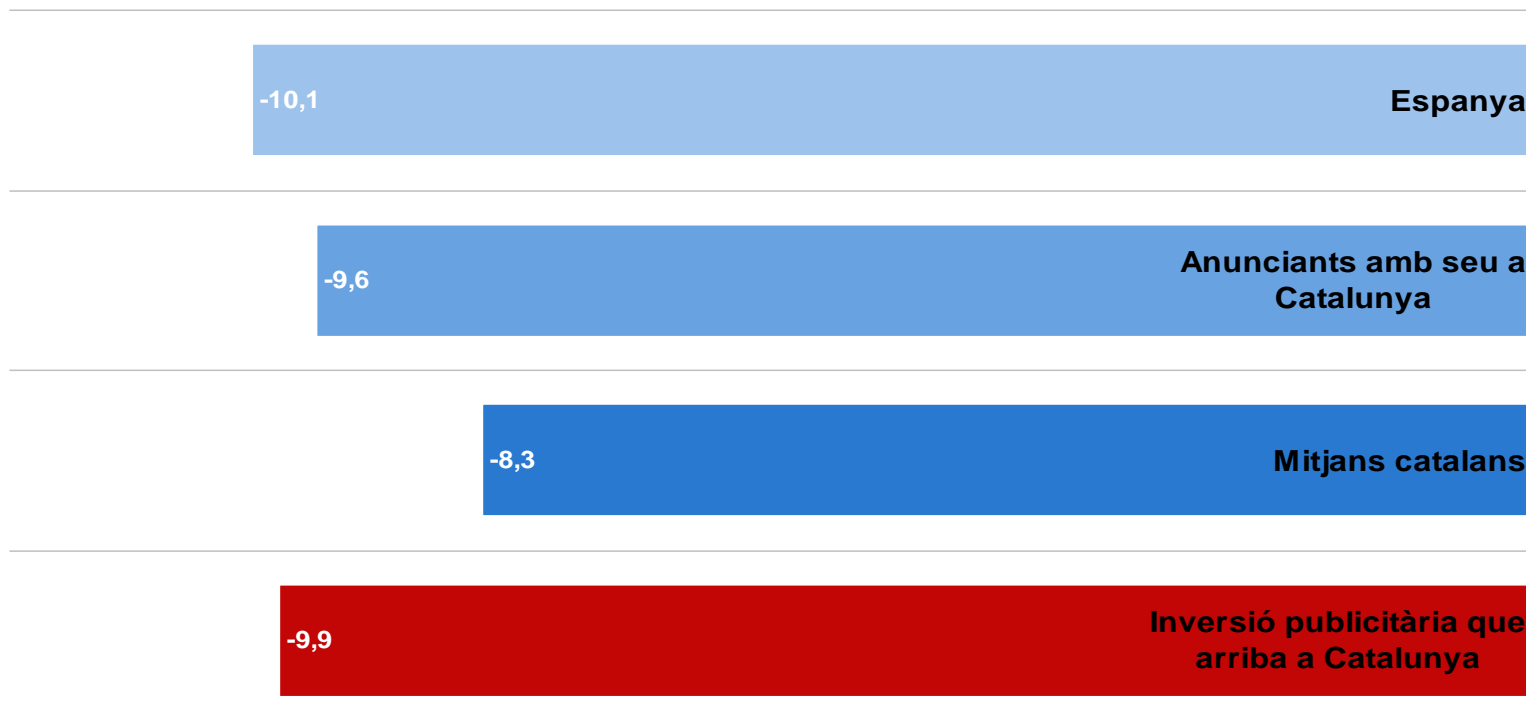


La caiguda de la inversió publicitària que arriba a Catalunya és lleugerament inferior a la mitjana nacional

Peró, 0,2 punts superior a la inversió rebuda pels mitjans catalans

I 0,3 punts superior a la inversió realitzada pels anunciants amb seu a Catalunya

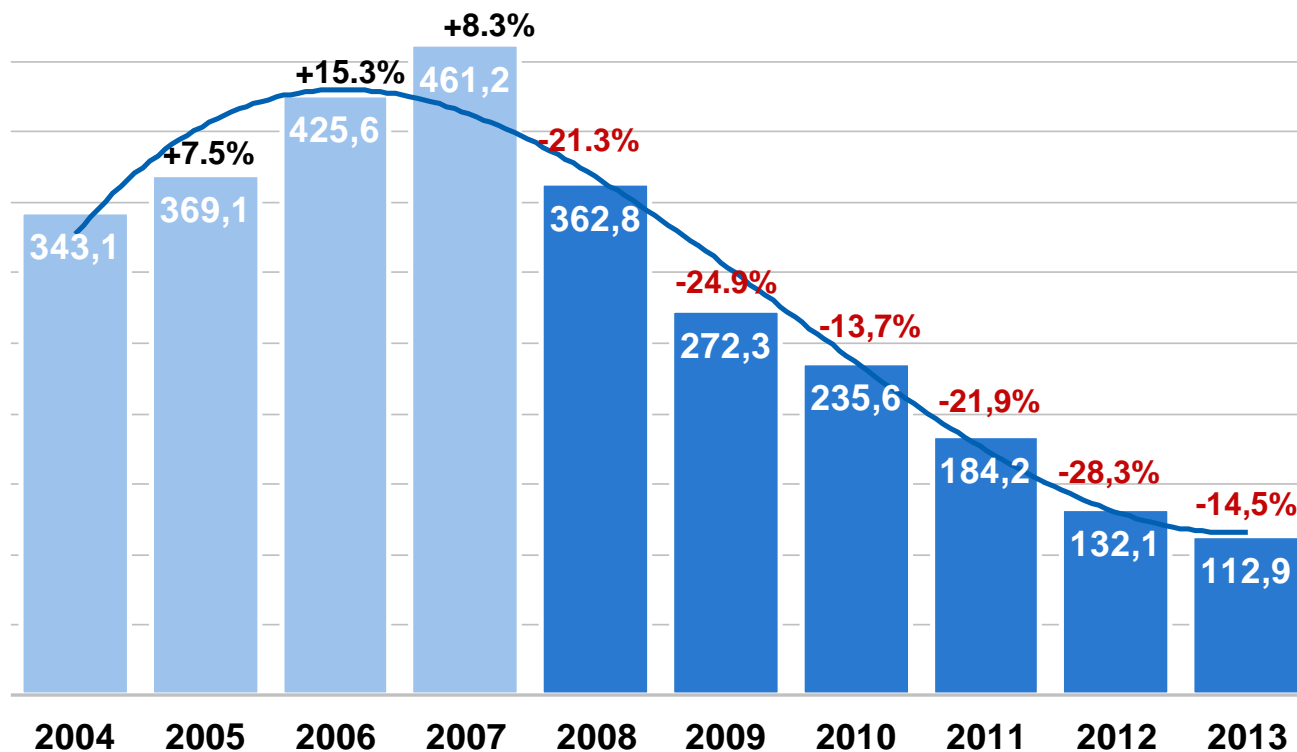
Creixement mercat publicitari 2013/2012



- 1 Metodologia de treball
- 2 Inversió publicitària anunciants amb seu a Catalunya
- 3 Inversió publicitària dels mitjans catalans
- 4 Inversió publicitària que arriba a Catalunya
- 5 Inversió publicitària de l'administració pública catalana

Les diferents administracions públiques del conjunt de l'estat espanyol han reduït la inversió publicitària per sisè any consecutiu

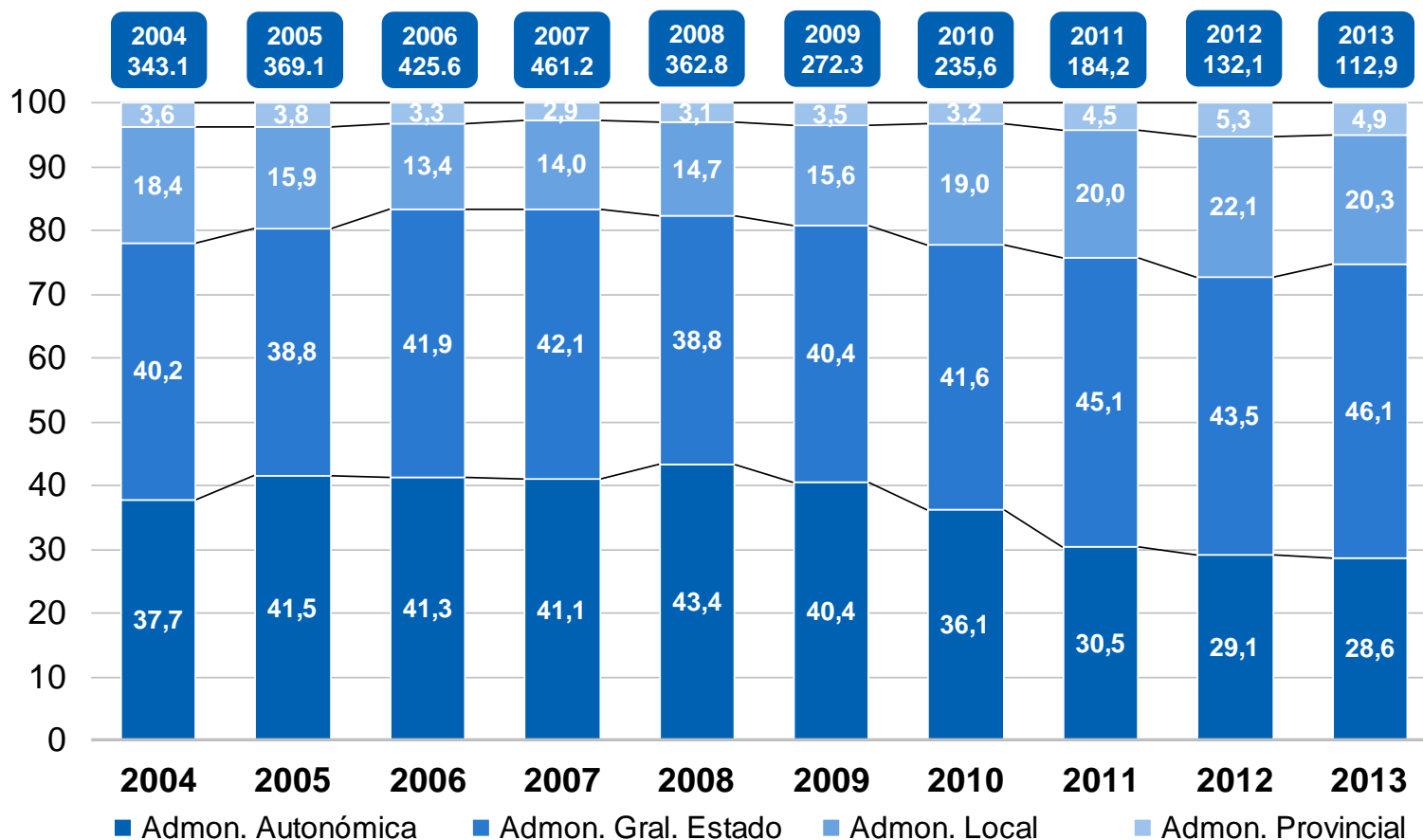
Evolució i creixement de la inversió publicitària de l'administració pública: Total Espanya



En millions €

L'administració general de l'estat guanya participació de mercat en el darrer any

participació de la inversió publicitària per tipus d'administració pública

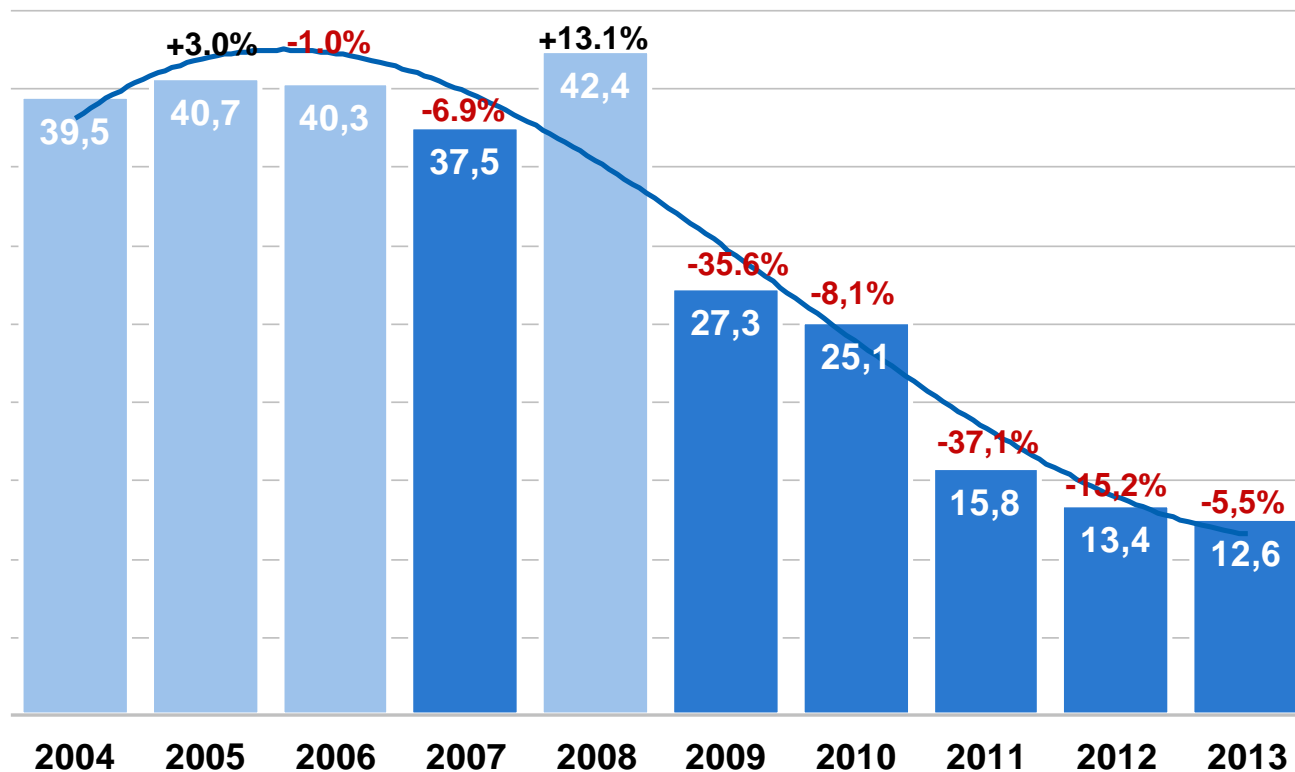


En millions €

Les diferents administracions públiques catalanes han reduït la inversió publicitària un -5,5% en el darrer any.

En el conjunt dels darrers cinc anys s'ha reduït més de un -70%

Evolució i creixement de la inversió publicitària de l'administració pública de Catalunya

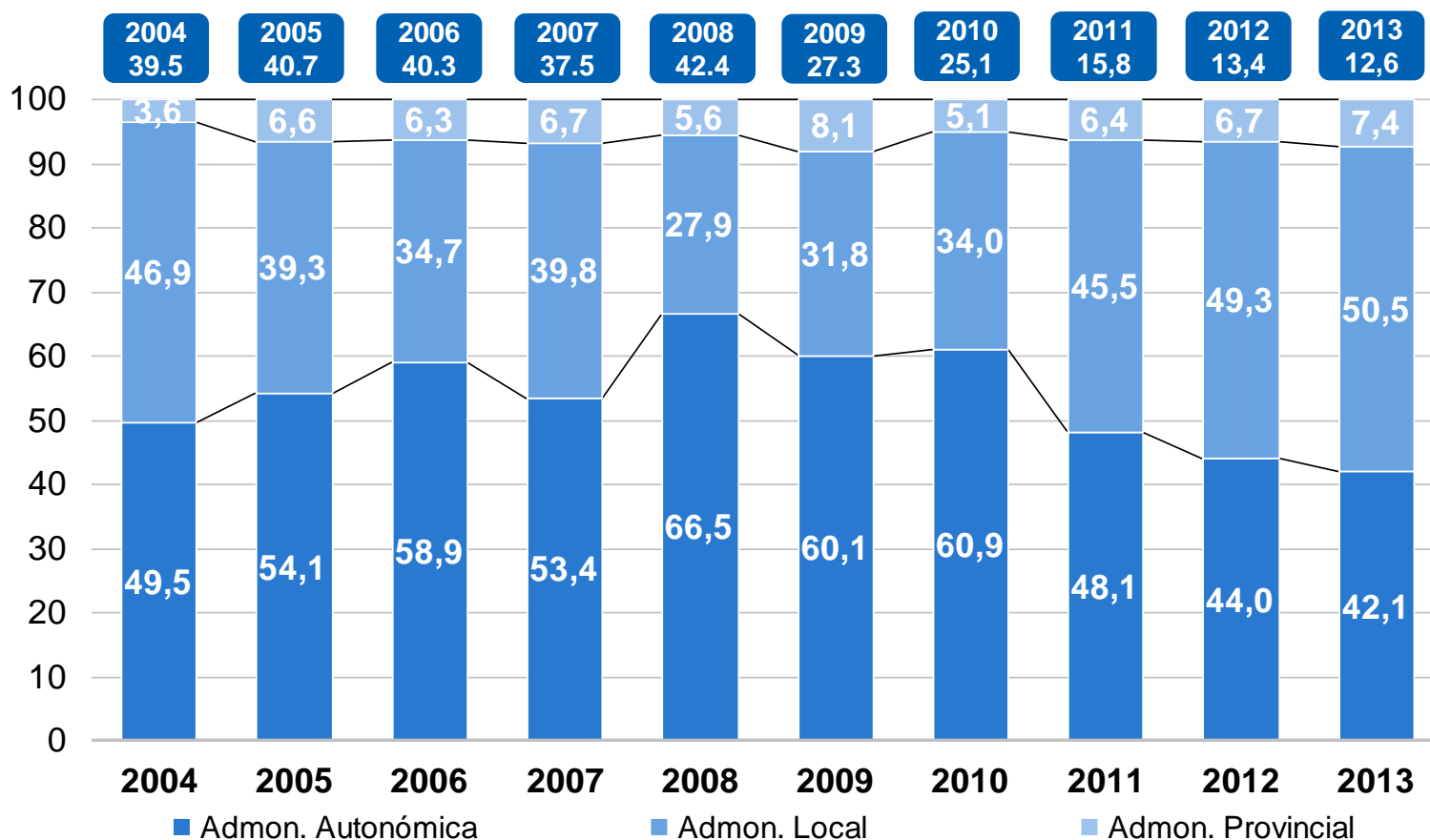


En millions €



La Generalitat de Catalunya representa el 42,1% de la inversió del conjunt d'administracions públiques del Catalunya

participació de la inversió publicitària per tipus d'administracions públiques de Catalunya



En millions €

La Generalitat de Catalunya ha reduït la inversió publicitària un 8,5% en el darrer any

Evolució i creixement de la inversió publicitària de les principals institucions públiques

	Anys										13/07	13/12
	2004	2005	2006	2007	2008	2009	2010	2011	2012	2013		
Generalitat Catalunya	19,5	22,0	23,8	20,0	28,2	16,4	15,3	7,6	5,9	5,4	-73,0	-8,5
Ajuntament Barcelona	17,2	14,7	12,6	13,1	10,1	7,3	7,2	6,5	4,9	4,8	-63,4	-2,0
Diputació Barcelona	0,7	1,9	1,8	1,8	1,5	1,4	0,8	0,5	0,5	0,5	-73,4	-4,4
Diputació Girona	0,2	0,3	0,4	0,3	0,3	0,4	0,2	0,1	0,1	0,2	-46,3	61,0
Ajuntament Lleida	0,3	0,3	0,4	0,3	0,3	0,3	0,4	0,2	0,2	0,3	-16,0	26,0
Ajuntament Girona	0,4	0,4	0,3	0,3	0,4	0,3	0,3	0,2	0,1	0,1	-65,3	4,0
Diputació Lleida	0,4	0,4	0,3	0,3	0,3	0,2	0,4	0,3	0,3	0,1	-59,7	-59,7
Diputació Tarragona	0,1	0,1	0,1	0,1	0,2	0,2	0,2	0,1	0,2	0,1	2,0	-49,0
Ajuntament Tarragona	0,1	0,1	0,1	0,1	0,1	0,2	0,2	0,2	0,2	0,1	25,0	-30,6
Altres Ajuntaments	0,6	0,5	0,5	1,2	1,0	0,6	0,4	0,1	1,0	1,1	-8,3	10,0
TOTAL	39,5	40,7	40,3	37,5	42,4	27,3	25,1	15,8	13,4	12,6	-66,3	-5,5

En millions €